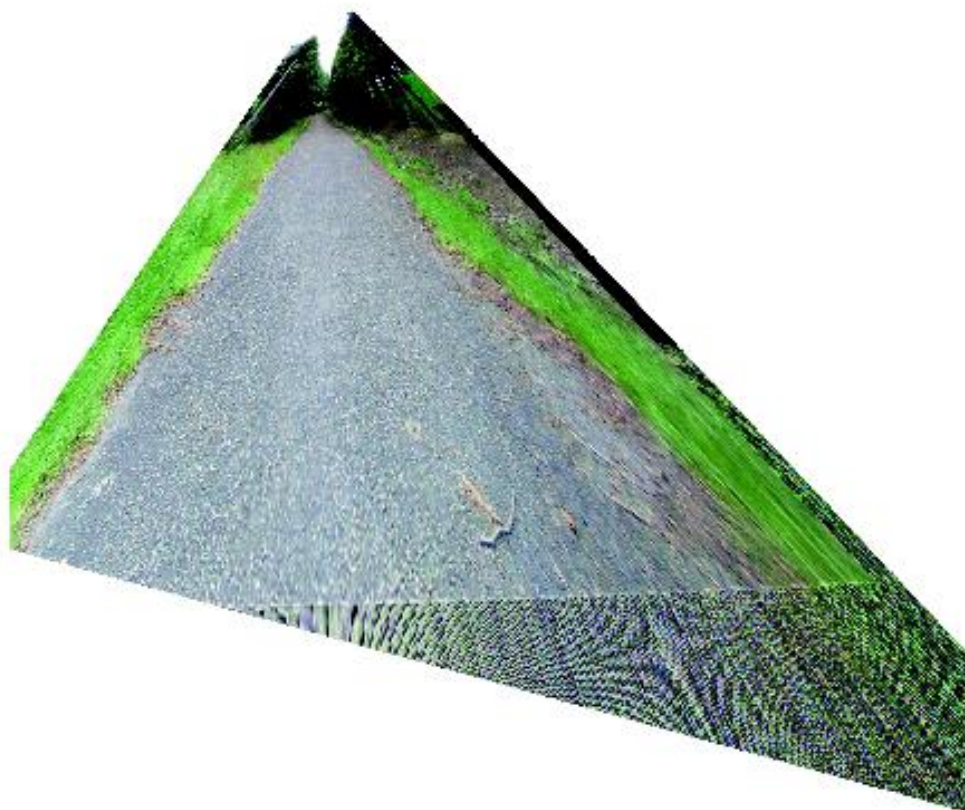


Rémi Dal Negro, *Ondée*
6 juillet - 14 septembre 2012



SOMMAIRE

1/ Presse locale

- L'agenda n°98 (supplément du Nous Vous Ille), juillet-août-septembre 2012
- Ouest-France, mardi 13 septembre 2011
- Ouest-France, mercredi 27 juin 2012
- Ouest-France, jeudi 28 juin 2012
- Ouest-France, vendredi 29 juin 2012
- Ouest-France, vendredi 17 août 2012
- L'été à choix multiple, programme 2012

2/ Presse communautaire

- AGIR Ensemble n°22, avril 2012, p.10
- Pays de Montfort en Brocéliande, carnet pratique 2012, p.10

3/ Presse web

Nationale

- cnap.fr
- mycontemporary.com
- culture.fr
- info-culture.com
- quefaiton.fr
- 20h59.fr
- scoop.it

Locale

- plastgrandouest.net
- mpvite.free.fr
- agendaculturel.fr
- bretagne35.com
- info35.com
- foxoo
- tourisme Bretagne.com
- le blog des mômes du 35

Communautaire

- Page Facebook de l'aparté
- www.laparte-lac.com / site internet de l'aparté
- paysdemontfort.com

4/ Radios

- Radio Laser, « coup de fil du jour » du mardi 26 juin 2012



L'agenda n°98 (supplément du Nous Vous Ille), juillet-août-septembre 2012



.....

Ouest-France, mercredi 27 juin 2012

Ouest-France / Bretagne / Rennes / Iffendic / Archives du mercredi 27-06-2012

Rencontre et atelier en famille avec l'artiste Rémi dal Negro Samedi 30 juin, 15 h 30 à 17 h... - Iffendic

mercredi 27 juin 2012

Rencontre et atelier en famille avec l'artiste Rémi dal Negro

Samedi 30 juin, 15 h 30 à 17 h 30, l'Aparté, lieu d'art contemporain, Domaine de Trémelin. Expérimentations sonores et ludiques autour des oeuvres exposées à l'Aparté. Enfants à partir de 6 ans. Gratuit. Inscription avant le 30 juin. Contact : 02 99 09 77 29, culture@paysdemontfort.com, www.laparte-lac.com

.....

Ouest-France, jeudi 28 juin 2012

Ouest-France / Bretagne / Rennes / Iffendic / Archives du jeudi 28-06-2012

Vernissage de l'exposition de Rémi dal Negro, Ondée Exposition. Oeuvres originales de... - Iffendic

jeudi 28 juin 2012

Vernissage de l'exposition de Rémi dal Negro, Ondée

Exposition. Oeuvres originales de l'artiste lyonnais. A découvrir des installations sonores et en volume. Vendredi 29 juin, 18 h 30, l'Aparté, lieu d'art contemporain, Domaine de Trémelin. Gratuit.

Ouest-France, vendredi 29 juin 2012

Ouest-France / Bretagne / Rennes / Montfort-sur-Meu / Archives du vendredi
29-06-2012

Vernissage de l'exposition *Ondée*, ce soir, à l'Aparté - Montfort

vendredi 29 juin 2012



En résidence depuis le 14 mai à l'Aparté, lieu d'art contemporain du Pays de Montfort, Rémi dal Negro est un jeune artiste, dont l'exposition *Ondée* est présentée du 29 juin au 7 septembre. Le vernissage de l'exposition se déroule aujourd'hui, à 18 h 30.

Le travail de Rémi dal Negro s'appuie sur le quotidien. Il observe le réel et, morceau par morceau, crée des oeuvres sensibles. À l'inverse du puzzle, chacune des pièces peut se lier entre elles et chaque pièce est un tout.

Son inspiration se trouve aussi bien dans l'esthétique baroque, dans l'univers télévisuel, dans la musique concrète, que dans l'architecture ou les systèmes mécaniques et numériques qui permettent de révéler le monde.

Rémi dal Negro s'interroge actuellement sur le territoire naturel du domaine de Trémelin : sa formation, sa météorologie et ses liens avec le lieu d'art contemporain.

Exposition tous les jours de 14 h à 18 h (sauf jours fériés). Samedi 30 juin, de 15 h 30 à 17 h 30 : visite de l'exposition *Ondée* et atelier en famille avec Rémi dal Negro (gratuit). Expérimentations sonores et ludiques. A l'Aparté, domaine de Trémelin 35750 Iffendic, tél. 02 99 09 77 29 - courriel : culture@paysdemontfort.com

.....

Ouest-France, vendredi 17 août 2012

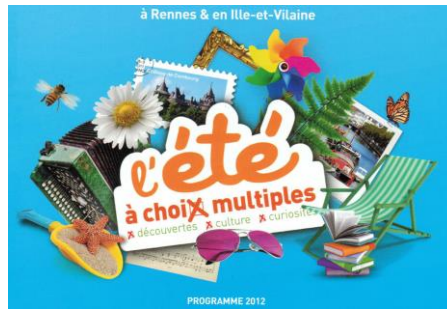
Ouest-France / Bretagne / Rennes / Montauban-de-Bretagne / Archives du vendredi
17-08-2012

Atelier d'arts plastiques en famille
Vendredi 24 août, 10 h à 12 h, L'aparté,
lieu d'art... - Iffendic

vendredi 17 août 2012

Atelier d'arts plastiques en famille

Vendredi 24 août, 10 h à 12 h, L'aparté, lieu d'art contemporain, Domaine de Trémelin.
Construction de petites machines sonores et ludiques. Atelier proposé dans le cadre de
l'exposition Rémi dal Negro : Ondées, présentée jusqu'au 7 septembre. À partir de 5 ans.
Réservation : tél. 02 99 09 77 29. Tarif : 3 €. Inscription avant le 22 août.



L'été à choix multiple, programme 2012



du 29 juin au 7 septembre - 14h à 18h

RÉMI DAL NÉGRO

Iffendic

Rémi dal Negro propose à l'Aparté une exposition contemporaine sonore, qui retranscrit en son et en volume le paysage du Domaine de Trémelin. A l'intérieur, les visiteurs pourront notamment admirer une structure géante gonflable transparente.

L'aparté

02 99 09 77 29

www.laparte-lac.com

TOUT PUBLIC 

GRATUIT



AGIR Ensemble n°22, avril 2012, p.10

RÉMI DAL NEGRO

→ Exposition du 29 juin au 7 septembre
Vernissage le 29 juin à 18h30

En résidence du 14 mai au 9 juillet 2012, Rémi Dal Negro s'interroge sur le territoire naturel du Domaine de Trémelin, sur sa formation, sa météorologie et sur les liens qu'il entretient avec l'aparté. L'artiste cherche à révéler le quotidien dans ses actes et dans ses flux les plus imperceptibles. Il observe le réel, morceau par morceau et, en les manipulant, crée des œuvres sensibles et sonores (lire aussi en page 12).

• Rencontre avec l'artiste le samedi 30 juin à 15h30

→ Les entrées sont libres et gratuites et accessibles aux personnes à mobilité réduite.

www.laparte-lac.com

Pays de Montfort en Brocéliande, carnet pratique 2012, p.10

Culture et Art Contemporain
Centres Culturels et Cinéma

Programation 2012

Centre Culturel de la Chambre au Loup
Une offre culturelle riche de découvertes, de surprises, d'artistes confirmés et en devenir est élaborée par l'association Art Culture et Cinéma, théâtre jeune public, concerts et conférences, théâtre, cinéma en verté à l'office de tourisme.
Centre Culturel de la Chambre au Loup
Boulevard de la Trinité - PFFENDIC
02 99 09 78 63
www.loup.com
deloupe@wanadoo.fr

Centre Culturel de Montfort
Espace agréé pour artistes amateurs et professionnels ou une programmation culturelle riche et diversifiée est proposée : théâtre jeune public, concerts et conférences, spectacles de cirque. Séances en verté à l'office de tourisme.
Centre Culturel
Boulevard Villeneuve Mansul - MONTFORT-SUR-MEU
02 99 09 02 37
www.montfort-sur-meu.fr
service.culture@montfort-sur-meu.fr

Cinéma la Cane
Le cinéma associatif propose une programmation diversifiée tout au long de l'année avec des séances au jeudi, vendredi, samedi et dimanche.
Les séances "Art et Essai" ont lieu le mardi soir.
Cinéma la Cane
Boulevard Cane - MONTFORT-SUR-MEU
02 99 09 02 37
www.paysmontfort.com

l'Aparté

Yves Amand
Dessin et vidéo
En résidence du 23 janvier au 4 mars
Exposition du 2 mars au 20 avril
Du jeudi au samedi de 14h à 19h.
Yves Amand met en scène des appareils qui traitent d'événements scientifiques liés à la croissance des cellules et à la formation des organes.

Lionel Pralus
Installation et photographies
En résidence du 2 avril au 6 mai
Exposition du 5 mai au 8 juin
Du mardi au samedi de 14h à 19h.
" Ce qui importe est de réagir à un espace, à un territoire, de saisir les enjeux et de les partager et de montrer ce que l'on aime qui les habite et les raconte [...] "

Rémi Dal Negro
Installation et vidéo
En résidence du 14 mai au 9 juillet
Exposition du 6 juillet au 14 septembre
Du mardi au dimanche de 14h à 18h.
Au cours de sa résidence, Rémi Dal Negro s'interrogera sur le territoire naturel du domaine de Trémelin, sur sa formation, sa météorologie et sur les liens qu'il entretient avec l'aparté.

Israel Arino
Photographies
En résidence du 1er septembre au 13 octobre
Exposition du 12 octobre au 13 décembre
Du mardi au samedi de 14h à 19h.
La série travaille à l'aparté tend à sonder le motif de paysage comme terrain météorologique au sein et dans la représentation d'un imaginaire propre.

Steve Roden (Mars les murs)
Art sonore
Exposition du 18 septembre au 6 octobre à Montfort-sur-Meu
Chaque exposition donne lieu à un clip d'art (Mars les murs) sur le territoire de Montfort Communauté et à des actions de médiation spécifiques.

Etang d'Art 2012

Biennale d'art contemporain
sur des plates-formes du Pays de Brocéliande.
Exposition du 9 juin au 18 septembre
Sur les communes de PFFENDIC, PULANEC, PULANEC-GRAND, MONTFORT-SUR-MEU, TRÉFENDIC et SAINT-MAN-LON-SUR-MEU.
<http://etangd'art.com/blog.com>

Des visites guidées seront organisées et des circuits seront proposés. Office de tourisme à Montfort - 02 99 09 08 00

l'Aparté

LIEU D'ART CONTEMPORAIN DU PAYS DE MONTFORT
Domaine de Trémelin - PFFENDIC
02 99 09 77 23
www.l'aparte.com
culture@paysmontfort.com

Entrée libre et gratuite.
Accès aux œuvres, ateliers de lecture et groupes, sur réservation.
Avec des animations à caractère éducatif.

En dehors des expositions l'aparté ouvre ses portes pour des temps de rencontres avec les artistes en résidence, des ateliers d'arts et des conférences.




Rémi Dal Negro

Installation et vidéo

En résidence du 14 mai au 9 juillet

Exposition du 6 juillet au 14 septembre

Du mardi au dimanche de 14h à 18h.

Au cours de sa résidence, Rémi Dal Negro s'interrogera sur le territoire naturel du domaine de Trémelin, sur sa formation, sa météorologie et sur les liens qu'il entretient avec l'aparté.



cnap.fr
<http://www.cnap.fr/r%C3%A9mi-dal-negro-ond%C3%A9e>

L'aparté, lieu d'art contemporain du Pays de Montfort

présentation résidence programmation

Rémi dal Negro, Ondée

Arts plastiques - Expositions
29 juin - 07 septembre 2012
Ajoutez à votre calendrier (iCal)



Le travail de Rémi dal Negro tend à révéler le quotidien dans ses actes et dans ses flux les plus imperceptibles. Il observe le réel, morceau par morceau et, en les manipulant, crée des œuvres sensibles et conceptuelles. A l'inverse du puzzle, chacune des pièces peut en se lier entre elles et chaque pièce est un tout.

Son inspiration se trouve aussi bien dans l'esthétique baroque, dans l'univers télévisuel, dans la musique concrète, que dans l'architecture ou les systèmes mécaniques et numériques qui permettent de révéler le monde.

L'équivalence absolue de ses sources est caractéristique d'une époque réticente à envisager des hiérarchies esthétiques. Il n'est donc pas surprenant qu'il utilise, dans des dispositifs parfois complexes ou simplifiés à l'extrême les ressources techniques les plus variées et les plus déconcertantes avec une préférence marquée pour les pièces sonores et les œuvres vidéo.

Pendant sa résidence à L'aparté, Rémi dal Negro s'interroge sur le territoire naturel du Domaine de Tréminin, sur sa formation, sa météorologie et sur ses liens avec le lieu d'art contemporain.

COMPLÉMENT D'INFORMATIONS

Samedi 30 juin de 15h30 à 17h30 - Visite de l'exposition Ondée et atelier en famille avec Rémi dal Negro (gratuit). Expérimentations sonores et ludiques

HORAIRES

Ouverture tous les jours de 14h à 18h, sauf les jours fériés.

HEURES DE VERNISSAGE

A 18h30, en présence de l'artiste.

TARIFS

Entrée libre et gratuite.

MOYENS D'ACCÈS

Pas de transports en commun jusqu'au domaine de Tréminin. Accès par la route : commune d'Ifrenc, suivre l'indication "Base nautique".

SITE INTERNET

<http://www.laparte-lac.com/>

dernière mise à jour le 28 juin 2012

L'aparté, lieu d'art contemporain du Pays de Montfort
Domaine de Tréminin
35750
Ile-et-Vilaine (35) / Bretagne
Téléphone: 02 99 09 77 29
Télécopie: 02 99 09 88 36
Site internet: <http://www.laparte-lac.com/>
Courriel: culture@paysdemontfort.com
[localiser sur une carte](#)

Responsable : Estève Khouzer



mycontemporary.com

<http://www.mycontemporary.com/fr/events/r%C3%A9mi-dal-negro-ond%C3%A9e>

Accueil » Événements » Rémi Dal Negro, Ondée

Rémi Dal Negro, Ondée

Exposition

J'aime

Sign Up pour voir ce que vos amis aiment.



Date de l'événement: 29 Juin 2012 - 18:30 - 7 Septembre 2012 - 18:00
Lieu: L'aparté, lieu d'art contemporain du Pays de Montfort

Description:

Ouvert tous les jours de 14h à 18h.

Fermé les jours fériés.

Le travail de Rémi dal Negro tend à révéler le quotidien dans ses actes et dans ses flux les plus imperceptibles. Il observe le réel, morceau par morceau et, en les manipulant, crée des œuvres sensibles et conceptuelles. A l'inverse du puzzle, chacune des pièces peuvent se lier entre elles et chaque pièce est un tout.

Son inspiration se trouve aussi bien dans l'esthétique baroque, dans l'univers télévisuel, dans la musique concrète, que dans l'architecture ou les systèmes mécaniques et numériques qui permettent de révéler le monde.

L'équivalence absolue de ses sources est caractéristique d'une époque réticente à envisager des hiérarchies esthétiques. Il n'est donc pas surprenant qu'il utilise dans des dispositifs parfois complexes ou simplifiés à l'extrême les ressources techniques les plus variées et les plus déconcertantes avec une prédilection marquée pour les pièces sonores et les œuvres in-situ.

Pendant sa résidence à L'aparté, Rémi dal Negro s'interroge sur le territoire naturel du Domaine de Trémelin, sur sa formation, sa météorologie et sur ses liens avec le lieu d'art contemporain.

Rémi Dal Negro



Image par default

Ministère de la culture

Le travail de Rémi Dal Negro tend à révéler le quotidien dans ses actes et dans ses flux les plus imperceptibles. Il observe le réel, morceau par morceau et, en les manipulant, crée des œuvres sensibles et conceptuelles. L'artiste s'interroge sur le territoire naturel du Domaine de Trémelin, sur sa formation, sa météorologie et sur les liens qu'il entretient avec l'aparté.

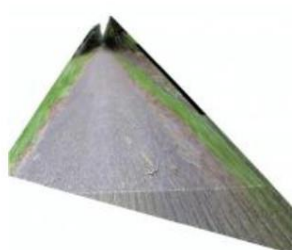
Thème(s)	Art contemporain, portail culture (Arts - Expos) Design et art contemporain)
Horaires / Dates	Du 6/7/2012 au 14/9/2012
Organisme	L'APARTÉ, LIEU D'ART CONTEMPORAIN DU PAYS DE MONTFORT
Adresse	

info-culture.com

<http://www.info-culture.com/public/manifestation/92993>

Arts Plastiques *Art contemporain - Exposition*

Rémi Dal Negro, Ondée



Date Du 06/07/2012 au 07/09/2012

Contact Cliquez [ici](#)

<http://www.laparte-lac.com/>

Horaires, dates et informations particulières Ouvert tous les jours, de 14h à 18h

Fermé les jours fériés

Accessible aux personnes à mobilité réduite.

Organisateur [L'Aparté](#)

[Les autres manifestations du même organisateur](#)

Lieu [L'Aparté, lieu d'art contemporain du Pays de Montfort](#).

Domaine de Trémelin, à Iffendic

[Afficher les manifestations organisées dans ce lieu](#)

Tarifs Entrée gratuite

Description

Le travail de Rémi dal Negro tend à révéler le quotidien dans ses actes et dans ses flux les plus imperceptibles. Il observe le réel, morceau par morceau et, en les manipulant, crée des œuvres sensibles et conceptuelles. A l'inverse du puzzle, chacune des pièces peuvent se lier entre elles et chaque pièce est un tout.

Son inspiration se trouve aussi bien dans l'esthétique baroque, dans l'univers télévisuel, dans la musique concrète, que dans l'architecture ou les systèmes mécaniques et numériques qui permettent de révéler le monde.

L'équivalence absolue de ses sources est caractéristique d'une époque réticente à envisager des hiérarchies esthétiques. Il n'est donc pas surprenant qu'il utilise dans des dispositifs parfois complexes ou simplifiés à l'extrême les ressources techniques les plus variées et les plus déconcertantes avec une prédilection marquée pour les pièces sonores et les œuvres in-situ.

Pendant sa résidence à L'aparté, Rémi dal Negro s'interroge sur le territoire naturel du Domaine de Trémelin, sur sa formation, sa météorologie et sur ses liens avec le lieu d'art contemporain.

[Voir les manifestations](#) [Voir les petites annonces](#) [Changer mes préférences](#) [modifier votre profil](#) [nous contacter](#)

MANIFESTATIONS

[Toutes Expositions](#) [Concerts](#) [Projections](#) [Spectacles](#) [Savoir/Découvertes](#) [Jeune public](#) [Festivals](#) [Sortir/Nuit/Divers](#)
vendredi 07 septembre 2012



- Arts Plastiques

[Rémi Dal Negro, Ondée](#) Date : 07/09/2012

Lieu : L'Aperté, lieu d'art contemporain du Pays de Montfort - Iffendic

Le travail de Rémi dal Negro tend à révéler le quotidien dans ses actes et dans ses flux les plus imperceptibles. Il obtient, morceau par morceau et, en les manipulant, crée des œuvres sensibles et conceptuelles. A l'inverse du puzzle, des pièces peuvent se lier entre elles et chaque pièce est un tout. Son inspiration se trouve aussi bien dans l'esthétique baroque, dans l'univers télévisuel, dans la musique concrète, que dans l'architecture ou les systèmes ... [\[en savoir +\]](#)

quefaiton.fr

<http://www.quefaiton.fr/plus.php?id=9959>

Iffendic

[Retour page de recherche](#)



Horaires : tous les jours de 14h à 18h.
Fermé les jours fériés.

Tarifs : entrée libre et gratuite

Adresse : L'aparté
Domaine de Trémelin
35750 Iffendic
culture@paysdemontfort.com

N° Téléphone:02.99.09.77.29

Rémi Dal Negro, Ondée

Le travail de Rémi dal Negro tend à révéler le quotidien dans ses actes et dans ses flux les plus imperceptibles. Il observe le réel, morceau par morceau et, en les manipulant, crée des œuvres sensibles et conceptuelles. A l'inverse du puzzle, chacune des pièces peuvent se lier entre elles et chaque pièce est un tout.

Son inspiration se trouve aussi bien dans l'esthétique baroque, dans l'univers télévisuel, dans la musique concrète, que dans l'architecture ou les systèmes mécaniques et numériques qui permettent de révéler le monde.

L'équivalence absolue de ses sources est caractéristique d'une époque réticente à envisager des hiérarchies esthétiques. Il n'est donc pas surprenant qu'il utilise dans des dispositifs parfois complexes ou simplifiés à l'extrême les ressources

[▶ Cliquez ici pour visiter le site officiel](#)

En rouge: Les dates de cet événement

Juillet 2012							Aout 2012							Septembre 2012							Octobre 2012						
D	L	M	M	J	V	S	D	L	M	M	J	V	S	D	L	M	M	J	V	S	D	L	M	M	J	V	S
										1	2	3	4	2	3	4	5	6	7	8	1	2	3	4	5	6	
			12	13	14		5	6	7	8	9	10	11	9	10	11	12	13	14	15	7	8	9	10	11	12	13
15	16	17	18	19	20	21	12	13	14	15	16	17	18	16	17	18	19	20	21	22	14	15	16	17	18	19	20
22	23	24	25	26	27	28	19	20	21	22	23	24	25	23	24	25	26	27	28	29	21	22	23	24	25	26	27
29	30	31					26	27	28	29	30	31		30							28	29	30	31			

[Partager](#)

[Retour page de recherche](#)



20h59.fr

<http://www.20h59.com/evenement/remi-dal-negro-ondée-l-aparté-lieu-d-art-contemporain-du-pays-de-montfort-iffendic-juin-2012.440024>

Evènements culturels > Bretagne > Ile et Vilaine > IFFENDIC

[Retour à la liste](#)

Rémi Dal Negro

Ondée

Genre : Exposition arts plastiques



29
JUN 2012

L'Aparté, lieu d'art contemporain du Pays de Montfort
Domaine de Trémelin
35750 IFFENDIC

07
SEPT
2012

 Téléphone : * 08.99.54.39.66

CN Groupe - Marquage 3D

Leader Français en Doming, Kromex, Marquage haut de gamme
www.cn-groupe.com

[Choisir sa pub](#) >

Résumé : Le travail de Rémi dal Negro tend à révéler le quotidien dans ses actes et dans ses flux les plus imperceptibles. Il observe le réel, morceau par morceau et, en les manipulant, crée des œuvres sensibles et conceptuelles. A l'inverse du puzzle, chacune des pièces peuvent se lier entre elles et chaque pièce est un tout.

Son inspiration se trouve aussi bien dans l'esthétique baroque, dans l'univers télévisuel, dans la musique concrète, que dans l'architecture ou les systèmes mécaniques et numériques qui permettent de révéler le monde.

L'équivalence absolue de ses sources est caractéristique d'une époque réticente à envisager des hiérarchies esthétiques. Il n'est donc pas surprenant qu'il utilise dans des dispositifs parfois complexes ou simplifiés à l'extrême les ressources techniques les plus variées et les plus déconcertantes avec une prédilection marquée pour les pièces sonores et les œuvres in-situ.

Pendant sa résidence à L'aparté, Rémi dal Negro s'interroge sur le territoire naturel du Domaine de Trémelin, sur sa formation, sa météorologie et sur ses liens avec le lieu d'art contemporain.

Annoncé par : **Aparté** - le 06 Juillet 2012

scoop.it

<http://www.scoop.it/t/l-aparte-lieu-d-art-contemporain>

My Latest Scoop

ht.ly (via @broceliande_ot) - Today, 9:28 AM

Office de Tourisme du Pays de Montfort - Agenda du Pays de Montfort

Les ateliers de l'aparté avec Rémi Dal Negro



Le jeudi 9 août, L'aparté, lieu d'art contemporain à Iffendic propose un atelier jeune public autour de l'exposition "Ondée" de Rémi dal Negro. A partir de 5 ans. 3€/enfant. Sur réservation.



Scooped by L'aparté Lac



plastgrandouest.net

<http://www.plastgrandouest.net/index.php?cat=1&page=4643&PHPSESSID=518163559d062a32747b9110c9d3e232>

29/06/12 > 07/09/12

RÉMI DAL NEGRO

L'aparté, Iffendic

Ondée

Rémi dal Negro est en résidence à l'aparté du 14 mai au 31 juin 2012

Le travail de Rémi Dal Negro tend à révéler le quotidien dans ses actes et dans ses flux les plus imperceptibles.

Il observe le réel, morceau par morceau et, en les manipulant, crée des oeuvres sensibles et conceptuelles. A l'inverse du puzzle, chacune des pièces peuvent se lier entre elles et chaque pièce est un tout.

Son inspiration se trouve aussi bien dans l'esthétique baroque, dans l'univers télévisuel, dans la musique concrète, que dans l'architecture ou les systèmes mécaniques et numériques qui permettent de révéler le monde.

L'équivalence absolue de ses sources est caractéristique d'une époque réticente à envisager des hiérarchies esthétiques. Il n'est donc pas surprenant qu'il utilise dans des dispositifs parfois complexes ou simplifiés à l'extrême, les ressources techniques les plus variées et les plus déconcertantes avec une prédilection marquée pour les pièces sonores et les œuvres in situ. Durant le temps de résidence mené et l'exposition qui en découlera, l'artiste s'interrogera sur le territoire naturel du Domaine de Trémelin, sur sa formation, sa météorologie et sur les liens s'entretenant avec le lieu d'art contemporain l'aparté.

Vernissage le vendredi 29 juin à 18h30

Rencontre avec l'artiste le samedi 30 juin à 15h30

L'aparté

Domaine de Trémelin 35750 Iffendic

Tél. 02 99 09 77 29

culture@paysdemontfort.com

<http://www.laparte-lac.com>

Exposition ouverte tous les jours de 14h à 18h





mpvite.free.fr

<http://mpvite.org/html/Agenda/evenements/35/l-aparte-even.html>

L'APARTÉ



Rémi Dal Negro
en résidence du 14 mai au 9 juillet 2012
jusqu'au 7 septembre 2012



Le travail de Rémi Dal Negro tend à révéler le quotidien dans ses actes et dans ses flux les plus imperceptibles. Il observe le réel, morceau par morceau et, en les manipulant, crée des œuvres sensibles et conceptuelles. À l'inverse du puzzle, chacune des pièces peuvent se lier entre elles et chaque pièce est un tout.

Son inspiration se trouve aussi bien dans l'esthétique baroque, dans l'univers télévisuel, dans la musique concrète, que dans l'architecture ou les systèmes mécaniques et numériques qui permettent de révéler le monde.

L'équivalence absolue de ses sources est caractéristique d'une époque réticente à envisager des hiérarchies esthétiques. Il n'est donc pas surprenant qu'il utilise dans des dispositifs parfois complexes ou simplifiés à l'extrême, les ressources techniques les plus variées et les plus déconcertantes avec une prédilection marquée pour les pièces sonores et les œuvres in-situ.

Durant le temps de résidence mené et l'exposition qui en découlera, l'artiste s'interrogera sur le territoire naturel du Domaine de Trémelin, sur sa formation, sa météorologie et sur les liens s'entretenant avec le lieu d'art contemporain l'aparté.

Information complémentaire :

Rencontre et atelier famille mené par l'artiste le samedi 30 juin de 15h30 à 17h30

agendaculturel.fr

<http://35.agendaculturel.fr/exposition/iffendic/l-aparte-lieu-d-art-contemporain/remi-dal-negro-ondee.html>

Exposition Rémi Dal Negro, Ondée à Iffendic



6 juillet 2012 **Jusqu'au** **7** septembre 2012

Gratuit

14h18

Au programme de

[L'aparté Iffendic](#)

Lieu

L'aparté, Lieu D'art Contemporain Du Pays De Montfort
[Domaine De Trémelin - 35750 Iffendic](#)

J'aime

Soyez le premier de vos amis à indiquer que vous aimez ça.

Recommander ce contenu sur Google

Rémi Dal Negro, Ondée

Le travail de Rémi dal Negro tend à révéler le quotidien dans ses actes et dans ses flux les plus imperceptibles. Il observe le réel, morceau par morceau et, en les manipulant, crée des œuvres sensibles et conceptuelles. A l'inverse du puzzle, chacune des pièces peuvent se lier entre elles et chaque pièce est un tout.

Son inspiration se trouve aussi bien dans l'esthétique baroque, dans l'univers télévisuel, dans la musique concrète, que dans l'architecture ou les systèmes mécaniques et numériques qui permettent de révéler le monde.

L'équivalence absolue de ses sources est caractéristique d'une époque réticente à envisager des hiérarchies esthétiques. Il n'est donc pas surprenant qu'il utilise dans des dispositifs parfois complexes ou simplifiés à l'extrême les ressources techniques les plus variées et les plus déconcertantes avec une prédilection marquée pour les pièces sonores et les œuvres in-situ.

Pendant sa résidence à L'aparté, Rémi dal Negro s'interroge sur le territoire naturel du Domaine de Trémelin, sur sa formation, sa météorologie et sur ses liens avec le lieu d'art contemporain.

<http://www.laparte-lac.com/>



L'Aparté - 1 date à venir

Bonjour,

Vous avez **1 date à venir** pour les 3 prochains mois sur AgendaCulturel.fr pour L'Aparté. Nous vous invitons à compléter et à modifier les informations de ces événements [en vous connectant sur l'Espace Pro](#).



Rémi Dal Negro, *Ondée à Iffendic*
vendredi 6 juillet 2012
Cet événement est complété à 95%
[Modifier](#)

Vous avez rempli **100%** de votre fiche organisateur.

Pour toute question concernant l'utilisation de l'espace pro, n'hésitez pas à nous contacter via la rubrique aide ou directement par téléphone au 09 79 26 99 85.

Bons spectacles et merci de votre contribution à la richesse des contenus du site !

L'équipe d'[AgendaCulturel](#)

Pour gagner en visibilité, faites un lien vers votre fiche organisateur ou partagez-la sur Facebook ou Twitter :

<http://www.agendaculturel.fr/l-aparte-lieu-d-art-contemporain>

[Partager sur Facebook](#) / [Partager sur Twitter](#)

Pour ne plus recevoir d'e-mail de la part d'Agenda Culturel, [cliquez sur ce lien](#).

[Retour à la liste](#)

Exposition de Rémi Dal Negro

Fêtes et manifestations - Du 29/06/2012 au 07/09/2012 - Ifendic

Vernissage le 29 juin 2012 à 18h30.
 Exposition du 29 juin au 7 septembre 2012
 Au cours de sa résidence, Rémi Dal Negro s'interrogera sur le territoire naturel du domaine de Trémelin, sur sa formation, sa météorologie et sur les liens qu'il entretient avec l'aparté.
 Le travail de Rémi Dal Negro tend à révéler le quotidien dans ses actes et dans ses flux les plus imperceptibles. Il observe le réel, morceau par morceau et, en les manipulant, crée des oeuvres sensibles et conceptuelles. A l'inverse du puzzle, chacune des pièces peuvent se lier entre elles et chaque pièce est un tout. Son inspiration se trouve aussi bien dans l'esthétique baroque, dans l'univers télévisuel, dans la musique concrète, que dans l'architecture ou les systèmes mécaniques et numériques qui permettent de révéler le monde.
 Ouverture du mardi au samedi de 14h à 18h.

Infos pratiques

Contact

Exposition de Rémi Dal Negro
 Tel : 02 99 09 77 29
 Email : culture@paysdemontfort.com
 Site Web : [Exposition de Rémi Dal Negro](#)

-  Ajouter à mon carnet
-  Poster un avis
-  Poster sur Facebook
-  Partager avec des amis

En images



© Rémi Dal Negro



Localisez l'offre ...



... et découvrez ses environs :



info35.com

<http://www.info35.fr/viewarticle.php?art=3015>

Rémi Dal Negro, Ondée



Exposition Ondée présentée du 29 juin au 7 septembre 2012, ouverte tous

Le travail de Rémi dal Negro tend à révéler le quotidien dans ses actes et dans
morceau par morceau et, en les manipulant, crée des œuvres sensibles et conce
peuvent se lier entre elles et chaque pièce est un tout.

Son inspiration se trouve aussi bien dans l'esthétique baroque, dans l'univers
l'architecture ou les systèmes mécaniques et numériques qui permettent de révéler

L'équivalence absolue de ses sources est caractéristique d'une époque réticent
donc pas surprenant qu'il utilise dans des dispositifs parfois complexes ou simpli
variées et les plus déconcertantes avec une prédilection marquée pour les pièces

Pendant sa résidence à L'aparté, Rémi dal Negro s'interroge sur le territoire naturel du Domaine de Trémelin, sur sa formation,
contemporain.



Foxoo

<http://ille-et-vilaine.foxoo.com/video,exposition-remi-dal-negro,ondee,iffendic,nx12080715234824454.html>

[Relayer sur mon site](#) | [Ajouter une vidéo](#) | Publié le 7 août 2012

Voyez aussi > EXPOSITION REMI+DAL+NEGRO ONDEE IFFENDIC EVENEMENT +portails: EXPOSITIONS



Vues : 9

Exposition Rémi dal Negro, Ondée 2012 à Iffendic / Ille-et-Vilaine

J'aime 0 Envoyer Tweet 0

Du 29 juin au 7 septembre 2012 à Iffendic. Le travail de Rémi dal Negro tend à révéler le quotidien dans ses actes et dans ses flux les plus imperceptibles. Il observe le réel, morceau par morceau et, en les manipulant, crée des oeuvres sensibles et conceptuelles. A l'inverse du puzzle, chacune des pièces peuvent se lier entre elles et chaque pièce est un tout.



Son inspiration se trouve aussi bien dans l'esthétique baroque, dans l'univers télévisuel, dans la musique concrète, que dans l'architecture ou les systèmes mécaniques et numériques qui permettent de révéler le monde.

[Téléchargez le dossier complet sur l'Exposition Rémi dal Negro, Ondée](#)

L'équivalence absolue de ses sources est caractéristique d'une époque réticente à envisager des hiérarchies esthétiques. Il n'est donc pas surprenant qu'il utilise dans des dispositifs parfois complexes ou simplifiés à l'extrême les ressources techniques les plus variées et les plus déconcertantes avec une prédilection marquée pour les pièces sonores et les oeuvres in-situ.

Pendant sa résidence à L'aparté, Rémi dal Negro s'interroge sur le territoire naturel du Domaine de Trémelin, sur sa formation, sa météorologie et sur ses liens avec le lieu d'art contemporain.

Exposition Rémi dal Negro, Ondée

du 29 juin au 7 septembre 2012

[L'aparté](#)

[Domaine de Trémelin](#)

35750 Iffendic, lieu d'art contemporain du Pays de Montfort

Tel. 02 99 09 77 29

fax 02 99 09 88 16

• Voyez aussi sur le thème [exposition ille-et-vilaine](#)

 **Exposition de Rémi Dal Negro**
Du 29 juin 2012 au 7 septembre 2012

Iffendic

J'aime Envoyer Tweeter 0 Email

Exposition de Rémi Dal Negro
Iffendic
Tel : 02 99 09 77 29
[Voir le site internet \[http://www.laparte-lac.com\]](http://www.laparte-lac.com)
[Contactez-nous \[mailto:culture@paysdemontfort.com\]](mailto:culture@paysdemontfort.com)

Vernissage le 29 juin 2012 à 18h30.
Exposition du 29 juin au 7 septembre 2012
Au cours de sa résidence, Rémi Dal Negro s'interrogera sur le territoire naturel du domaine de Trémelin, sur sa formation, sa météorologie et sur les liens qu'il entretient avec l'aparté.

Le travail de Rémi Dal Negro tend à révéler le quotidien dans ses actes et dans ses flux les plus imperceptibles. Il observe le réel, morceau par morceau et, en les manipulant, crée des œuvres sensibles et conceptuelles. A l'inverse du puzzle, chacune des pièces peuvent se lier entre elles et chaque pièce est un tout. Son inspiration se trouve aussi bien dans l'esthétique baroque, dans l'univers télévisuel, dans la musique concrète, que dans l'architecture ou les systèmes mécaniques et numériques qui permettent de révéler le monde.
Ouverture du mardi au samedi de 14h à 18h.

Dates	Ouverture	Fermeture
	29 juin 2012	7 septembre 2012

Informations pratiques

Types
Culturelle

Catégories
Exposition

le blog des mômes du 35

<http://momesdu35.over-blog.com/article-mardi-24-juillet-construction-de-petites-machines-sonores-et-ludiques-108291831.html>

Par *momesdu35*

- Publié dans : [Loisirs créatifs](#)

Jeudi 19 juillet 2012

Mardi 24 juillet Construction de petites machines sonores et ludiques

<http://u.jimdo.com/www25/o/sd87f116598123549/img/i/03cfa4ddb19a099b/1342539853/std/image.jpg> Horaire : de 10h à 12h

Lieu : l'Aparté, lieu d'art contemporain Domaine de Trémelin Iffendic

Age : enfants à partir de 6 ans

Tarif : 3€

Contact : 02 99 09 77 29 et 02 99 09 06 50, culture@paysdemontfort.com


Ateliers autour de l'exposition « Ondée » de Rémi dal Negro (29 juin au 7 septembre). Chaque atelier est précédé d'une visite commentée de l'exposition.

Informations complémentaires : <http://www.laparte-lac.com/>

Share



Page Facebook de l'aparté



L'aparté, lieu d'art contemporain du Pays de Montfort J'aime Message

123 J'aime · 11 personnes en parlent · 6 personnes étaient ici

Organisme communautaire
L'aparté, lieu de création, présente 5 à 6 expositions originales chaque année et développe un programme de médiation.

À propos Photos Mentions J'aime Carte Événements


123

À la une

Message sur le mur Photo/vidéo

Exprimez-vous

L'aparté, lieu d'art contemporain du Pays de Montfort a ajouté 9 photos à l'album Exposition Rémi dal Negro, Ondée. 4 y a 23 heures



Discussion instantanée (hor... J'aime

J'aime · Commenter · Partager

Renaud Leroux, Sophie Mar Rey et 4 autres personnes aiment ça.

Votre commentaire...

L'aparté, lieu d'art contemporain du Pays de Montfort 23 août

3-5 ans du Centre de loisirs de Pleumeleuc

14 amis aiment L'aparté, lieu d'art contemporain du Pays de Montfort

Publications récentes d'autres personnes Afficher tout

- Office de tourisme du pays de Montfort en Brocéliande**
Il y a des choses à voir à L'aparté, lieu d'art contemporain...
9 · 11 · 1 · 9 mai, 09:47
- Office de tourisme du pays de Montfort en Brocéliande**
Profitez de votre weekend en pays de Montfort pour vou...
1 · 5 mai, 12:05
- Office de tourisme du pays de Montfort en Brocéliande**
Nouvelle expo à découvrir à L'aparté, lieu d'art contempor...
6 · 30 avril, 09:28

Plus de publications

Recommandations

Écrire une recommandation...

Le Grand Café - Centre d'Art Contemporain
11 ami(e)s aiment également ça. J'aime

40mcube
51 ami(e)s aiment également ça. J'aime

Activité Récente

L'aparté, lieu d'art contemporain du Pays de Montfort a créé l'événement Atelier...

L'aparté, lieu d'art contemporain du Pays de Montfort 23 août

3-5 ans du Centre de loisirs de Pleumeleuc



J'aime • Commenter • Partager

Ecomusée de Brocéliande aime ça.



Votre commentaire...



J'aime • Commenter • Partager

 L'aparté, lieu d'art contemporain du Pays de Montfort a partagé un lien, 22 août

Agir Ensemble Septembre 2012 parle de L'aparté I- L'aparté, lieu d'art contemporain du pays de Montfort www.laparte-bic.com

Construction de petites machines sonores et ludiques. Atelier proposé dans le cadre de l'exposition Rémi dal Negro, Ondée présentée à L'aparté jusqu'au 7 septembre, A partir de 5 ans, Tarif 3€, Inscription avant le

J'aime • Commenter • Partager

Lamaisonjaune LaJanaie aime ça.



Votre commentaire...

 L'aparté, lieu d'art contemporain du Pays de Montfort a partagé un lien, 22 août



Exposition Steve Roden - ESAM AUDIO le blog du studio son Ecole supérieure des Arts & Médias de Caen www.scoop.it

Exposition de Steve Roden à la Chapelle Saint-Joseph, Montfort-sur-Meu Du 18 septembre au 6 octobre 2012

J'aime • Commenter • Partager

Gwenn Merel, Sophie Mar Rey et 2 autres personnes aiment ça.



Votre commentaire...

 L'aparté, lieu d'art contemporain du Pays de Montfort a ajouté 5 photos à l'album Exposition Rémi dal Negro, Ondée, 16 août



J'aime • Commenter • Partager

Renaud Leroux, Sophie Mar Rey et 4 autres personnes aiment ça.



Votre commentaire...

 L'aparté, lieu d'art contemporain du Pays de Montfort 14 août



Atelier d'arts plastiques en famille

vendredi 24 août, 10:00, à L'aparté, lieu d'art contemporain du Pays de Montfort

J'aime • Commenter • Partager

 L'aparté, lieu d'art contemporain du Pays de Montfort 13 août

Exposition Rémi dal Negro, Ondée (36 photos)
Exposition du 29 juin au 7 septembre 2012

 L'aparté, lieu d'art contemporain du Pays de Montfort a partagé un lien, 9 août

Les ateliers de l'aparté avec Rémi Dal Negro



Office de Tourisme du Pays de Montfort - Agenda du Pays de Montfort
www.paysdemontfort.com

Toute l'année, abordez Brocéliande en partageant des activités de pleine

J'aime • Commenter • Partager

Office de tourisme du pays de Montfort en Brocéliande aime ça.

 **L'aparté, lieu d'art contemporain du Pays de Montfort** a partagé un lien, 9 août

4 résidences de création en 2014. Informations pour candidater : <http://www.laparte-lac.com/programmation/pour-candidater/>

pour candidater - L'aparté, lieu d'art contemporain du pays de Montfort
www.laparte-lac.com

Résidence ouverte à un(e) artiste plasticien(ne) professionnel(le) et qui peut témoigner d'une expérience artistique solide.

J'aime • Commenter • Partager

Office de tourisme du pays de Montfort en Brocéliande aime ça.



 **L'aparté, lieu d'art contemporain du Pays de Montfort** 8 août

L'aparté est aujourd'hui membre du réseau Art Contemporain en Bretagne et d'Arts en résidence - Réseau national
<http://www.artcontemporainbretagne.org/>
<http://artsenresidence.free.fr/>

J'aime • Commenter • Partager 1

Thomas Tudoux et 2 autres personnes aiment ça.



Activité août

Personnes qui aiment ça

2



J'aime • Commenter • Partager

Renaud Leroux, Sophie Mar Rey et 4 autres personnes aiment ça.



 **L'aparté, lieu d'art contemporain du Pays de Montfort** 1 août

En juillet L'aparté a accueilli 1400 visiteurs pour l'exposition "Ondée" de Rémi dal Negro, dont 6 groupes jeune public et adultes, et les individuels. Exposition ouverte tous les jours de 14h à 18h jusqu'au 7 septembre 2012.

J'aime • Commenter • Partager

2 personnes aiment ça.

 **Office de tourisme du pays de Montfort en Brocéliande**
 Bravo !!
 2 août, 17:19 • J'aime



juillet

 **L'aparté, lieu d'art contemporain du Pays de Montfort** a partagé un lien, 4 juillet

Cet été, L'aparté propose des ateliers autour de l'exposition "Ondée" de Rémi dal Negro (29 juin - 7 septembre 2012) : Construction de petites machines sonores et ludiques.

Ateliers jeune public : jeudi 12 juillet et jeudi 9 août de 10h à ...[Afficher la suite](#)

ACCUEIL - L'aparté, lieu d'art contemporain du pays de Montfort
www.laparte-lac.com

Exposition Ondée présentée du 29 juin au 7 septembre 2012, ouverte

Activité juillet

Personnes qui aiment ça	Personnes qui en parlent
1	3



www.laparte-lac.com / site internet de l'aparté

Rémi dal Negro

Rémi dal Negro
Ondiô

En résidence du 14 mai au 6 juillet 2012
Exposition du 29 juin au 7 septembre 2012
Vernissage le vendredi 29 juin à 18h30

Texte

Le travail de Rémi dal Negro tend à révéler le quotidien dans ses actes et dans ses flux les plus imperceptibles. Il observe le réel, morceau par morceau et, en les manipulant, crée des œuvres sensibles et conceptuelles. A l'inverse du puzzle, chacune des pièces peuvent se lier entre elles et chaque pièce est un tout.

Son inspiration se trouve aussi bien dans l'esthétique baroque, dans l'univers télévisuel, dans la musique concrète, que dans l'architecture ou les systèmes mécaniques et numériques qui permettent de révéler le monde.

L'équivalence absolue de ses sources est caractéristique d'une époque réticente à envisager des hiérarchies esthétiques. Il n'est donc pas surprenant qu'il utilise dans des dispositifs parfois complexes ou simplifiés à l'extrême les ressources techniques les plus variées et les plus déconcertantes avec une prédilection marquée pour les pièces sonores et les œuvres in-situ.

Pendant sa résidence à L'aparté, Rémi dal Negro s'interroge sur le territoire naturel du Domaine de Trémelin, sur sa formation, sa météorologie et sur ses liens avec le lieu d'art contemporain.

Visuels



paysdemontfort.com

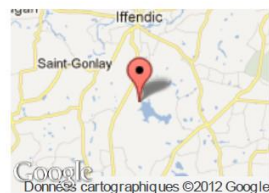
http://www.paysdemontfort.com/accueil/agenda_du_pays_de_montfort/TIF_FMABRE035FS00_JJC/exposition_de_remi_dal_negro

Vous êtes ici : [Accueil / Agenda du Pays de Montfort](#)

Exposition de Rémi Dal Negro

Du 29/06/2012 au 07/09/2012
Iffendic

[Retour à la liste](#)



[Localiser sur google map](#)

L'Aparté, lieu d'art
contemporain
Domaine de Trémelin - 35750
Iffendic
Tél: 02 99 09 77 29

[contactez l'organisateur](#)
www.laparte-lac.com

Vernissage le 29 juin 2012 à 18h30. Exposition du 29 juin au 7 septembre 2012 Au cours de sa résidence, Rémi Dal Negro s'interrogera sur le territoire naturel du domaine de Trémelin, sur sa formation, sa météorologie et sur les liens qu'il entretient avec l'aparté. Le travail de Rémi Dal Negro tend à révéler le quotidien dans ses actes et dans ses flux les plus imperceptibles. Il observe le réel, morceau par morceau et, en les manipulant, crée des œuvres sensibles et conceptuelles. À l'inverse du puzzle, chacune des pièces peuvent se lier entre elles et chaque pièce est un tout. Son inspiration se trouve aussi bien dans l'esthétique baroque, dans l'univers télévisuel, dans la musique concrète, que dans l'architecture ou les systèmes mécaniques et numériques qui permettent de révéler le monde. Ouverture du mardi au samedi de 14h à 18h.

Office de tourisme du pays de Montfort en Brocéliande

Tél. 02 99 09 06 50

[Nous contacter](#)

Horaires

En juillet et août : du lundi au samedi, de 9H30 à 12H30 et de 14Hh à 18H.

Ouvert certains dimanches et jours fériés.

De septembre à juin : du lundi au samedi, de 9H30 à 12H30 et de 14H à 17H30.

Fermé le lundi matin, le jeudi matin et le samedi après-midi.



[Espace presse](#) [ESPACE PROFESSIONNELS](#)



Radio Laser
« coup de fil du jour » du mardi 26 juin 2012

http://www.radiolaser.fr/Nouvelle-expo-a-voir-a-Iffendic_a6301.html

28/08/12

Nouvelle expo à voir à Iffendic!

Nouvelle expo à voir à Iffendic!

Mardi 26 Juin 2012



Samedi au bord du lac de Tremelin, un programme chargé à **l'Aperte** : visite libre de l'œuvre de **Mickael McGillis** puis de l'exposition Ondée avec l'artiste **Rémi dal Negro**. Ateliers en familles et expérimentations sonores au menu!

Antoine Barrailler

Source :
<http://www.radiolaser.fr>