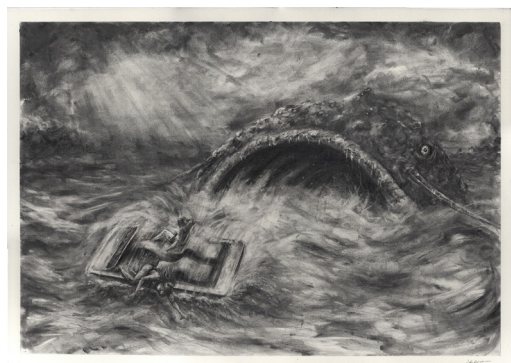

Jérémie Le Corvaisier

TREMELIN LAKE MONSTER ATTACK #22

Dessin technique mixte sur papier Fabriano, encadré, 58 x 40 cm, 2024-2025



Jérémie Le Corvaisier, **TREMELIN LAKE MONSTER
#22**, 2024-2025

> Jérémie Le Corvaisier

Dessinateur, illustrateur et auteur de bande dessinée, Jérémy Le Corvaisier a développé son travail au sein de diverses revues (La Vilaine, Les Inrockuptibles) et a publié plusieurs ouvrages de bande dessinée. Il participe également à des expositions collectives.

Son travail graphique représente des scènes polymorphes où l'absurde se mêle à de multiples références de science-fiction, de fantasy et de pop culture.

> TREMELIN LAKE MONSTER ATTACK #22

Dans sa série de dessin TREMELIN LAKE MONSTER ATTACK, l'artiste Jérémy Le Corvaisier rejoue le mythe du monstre du Loch Ness en le transposant au cœur du lac de Trémelin à Iffendic. En s'inspirant de légendes ancestrales et de faits scientifiques, l'artiste imagine des créatures fantastiques qui hanteraient ces eaux calmes. Chaque dessin utilise un ensemble de techniques dites sèches : graphite, fusain, mine de plomb et crayons couleurs. Attentif au travail des textures, Jérémie Le Corvaisier modèle la matière de ses dessins grâce à différents types de gommes, d'estompes pour atténuer et diffuser le graphite ou le fusain. Il parvient alors à créer l'illusion de l'eau, d'un ciel tourmenté ou encore de la rugosité d'une peau. Le support qu'il utilise, un papier en coton au tissage épais, autorise à multiplier les couches de pigments jusqu'à saturation sans dégradation du support. À contrario, une pigmentation plus faible fera ressortir le tissage.

> Autres ressources

- + Portfolio de l'artiste
 - + Dossier pédagogique de l'exposition
- TREMELIN LAKE MONSTER ATTACK**
-