

Exposition à L'aparté **ELLY OLDMAN**

DU 29 MAI AU 23 AOÛT 2026
La Planète d'Au-Dessus de la Terre



Dossier d'accompagnement

I. Présentation de l'artiste et de l'exposition



Elly Oldman, *La Planète d'Au-Dessus de la Terre*, 2026

Elly Oldman est une artiste illustratrice rennaise. Son parcours débute en 2017 avec le projet **La Grande Histoire du Dessin Sans Fin** où elle explore pour la première fois le dessin numérique. Ses œuvres intègrent régulièrement une dimension interactive avec des collaborations d'artistes numériques.



Portrait d'Elly Oldman

En résidence-mission depuis 2025, l'artiste Elly Oldman développe un projet artistique ambitieux et atypique autour de la problématique de la pollution plastique et de l'éco-anxiété qu'elle peut susciter chez chacun de nous.

Au cœur de ce projet se trouve « La Planète d'Au-Dessus de la Terre » imaginée par Mattie, une petite fille intrépide, et Mirligros, son robot. Dans ce monde parallèle où la fantaisie côtoie les enjeux écologiques bien réels, vous serez invités à affronter Platastique et les plastimonstres, symboles des déchets qui envahissent notre quotidien. Par ses illustrations emplies d'humour et de couleurs et un jeu en réalité augmentée associé, Elly Oldman invite petits et grands à réfléchir autrement à l'impact de nos modes de vie.

Découvrez l'univers de l'artiste dans un grand **Cherche&Trouve** interactif tout au long de l'été.

Elly Oldman a suivi le programme de résidence de L'aparté, lieu d'art contemporain entre le 2 février 2026 et le 29 mai 2026.

Un projet réalisé en collaboration avec le studio Friday Afternoons et le musicien Alexis Lumière, soutenu par la DRAC Bretagne, la Région Bretagne, le Département d'Ille-et-Vilaine, l'Institut Français, Rennes Métropole, Electroni[k], le CNC, le Théâtre de l'éclat. Exposition inscrite dans Le Printemps du dessin.

II. Un drôle de monde

Les dessins d'Elly Oldman adoptent un style graphique foisonnant et coloré hérité des livres d'images de Martin Handford. Ce dernier popularise dans les années 80 le genre littéraire du cherche et trouve (ou **Wimmelbilder** en allemand) avec sa série **Où est Charlie ?**.

Ce type d'ouvrage, généralement destiné aux enfants, regorge de personnages et d'objets à découvrir dans des scènes de foule détaillées où se côtoient des personnages fantasques et drôles.

Cette expression visuelle, prends notamment son origine dans la peinture du XVIe siècle avec les **scènes de genres** de Brueghel.

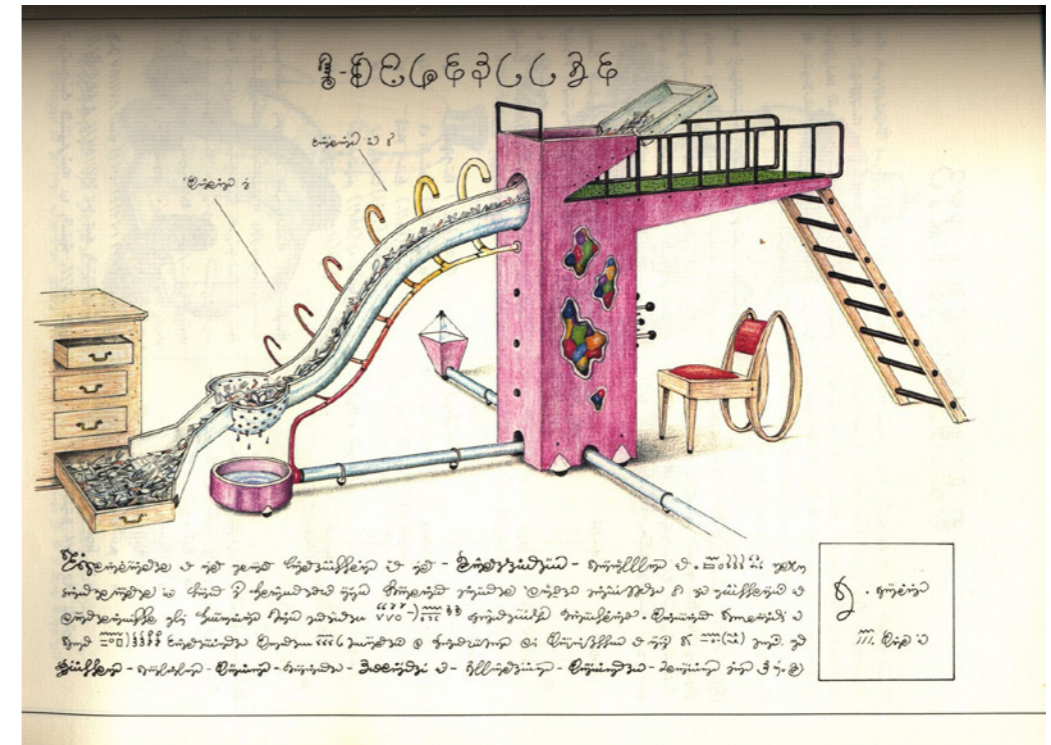


Martin Handford, **Où est Charlie ?**



Pieter Brueghel, **Le Combat de Carnaval et Carême**, peinture, 1559

Dans cette univers touffu, l'artiste déploie son goût pour l'humour au travers de jeux de mots et de références à la pop culture. Son langage visuel, souvent **absurde**, imagine un monde en décalage de la réalité où s'enchevêtrent des inventions **farfelues** et des objets **anthropomorphiques**.



Luigi Serafini, **Codex Seraphinianus**, 1976

L'humour est un moyen de se réapproprié le monde avec légèreté. Dans des oeuvres d'art il peut apparaitre sous forme de texte et d'images comme chez le dessinateur Glen Baxter. D'autres, comme Luigi Serafini, se plaisent à détourner des objets de notre monde dans des inventions absurdes, pour le simple plaisir de l'imagination.

Les fresques d'Elly Oldman empruntent également leur vocabulaire au langage de la bande dessinée. Le trait noir et régulier qui contourne chaque forme et les **aplats** de couleurs peuvent faire écho à l'école belge de la ligne claire, dont Tintin est le plus emblématique représentant. Certaines d'entre elles se lisent en bande horizontale et de bas en haut; rappelant là aussi le sens de lecture d'une bande dessinée.



Glen Baxter, 2019



Hergé, **Tintin et Le Lotus bleu**, 1946

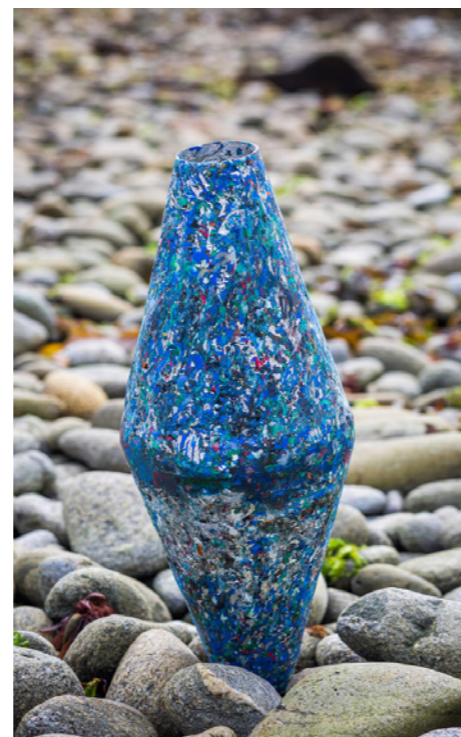
III. Un art engagé

Au travers de ces illustrations légères et amusantes, Elly Oldman aborde des sujets d'actualité plus graves comme l'influence des médias sur **la santé mentale** ou **l'éco-anxiété**.

Dans son projet en cours de création pour L'aparté, elle invente un monde en lutte contre les microplastiques. Elly Oldman cherche donc à sensibiliser sur l'omniprésence de cette matière dans les détails les plus infimes de notre quotidien. Du simple emballage alimentaire à la présence de **microplastiques** dans le sol ou les nuages.

Quand un artiste aborde un sujet de société (la guerre, l'écologie etc...) dans son travail, on peut dire de son art qu'il est engagé. C'est à dire qu'il prend parti pour une cause et/ou la défend grâce à son œuvre.

Pour lutter contre la pollution plastique, l'artiste Esteban Richard recycle (récolte et broie) les déchets marins pour en faire des sculptures.



Esteban Richard, **Dérives**, 2016



Suzanne Husky, **Euro War Rug**, 2016

De son côté l'artiste Suzanne Husky utilise les arts graphiques pour représenter des luttes écologiques, comme la défense d'un espace naturel contre un projet de construction.

IV. Dessin 2.0

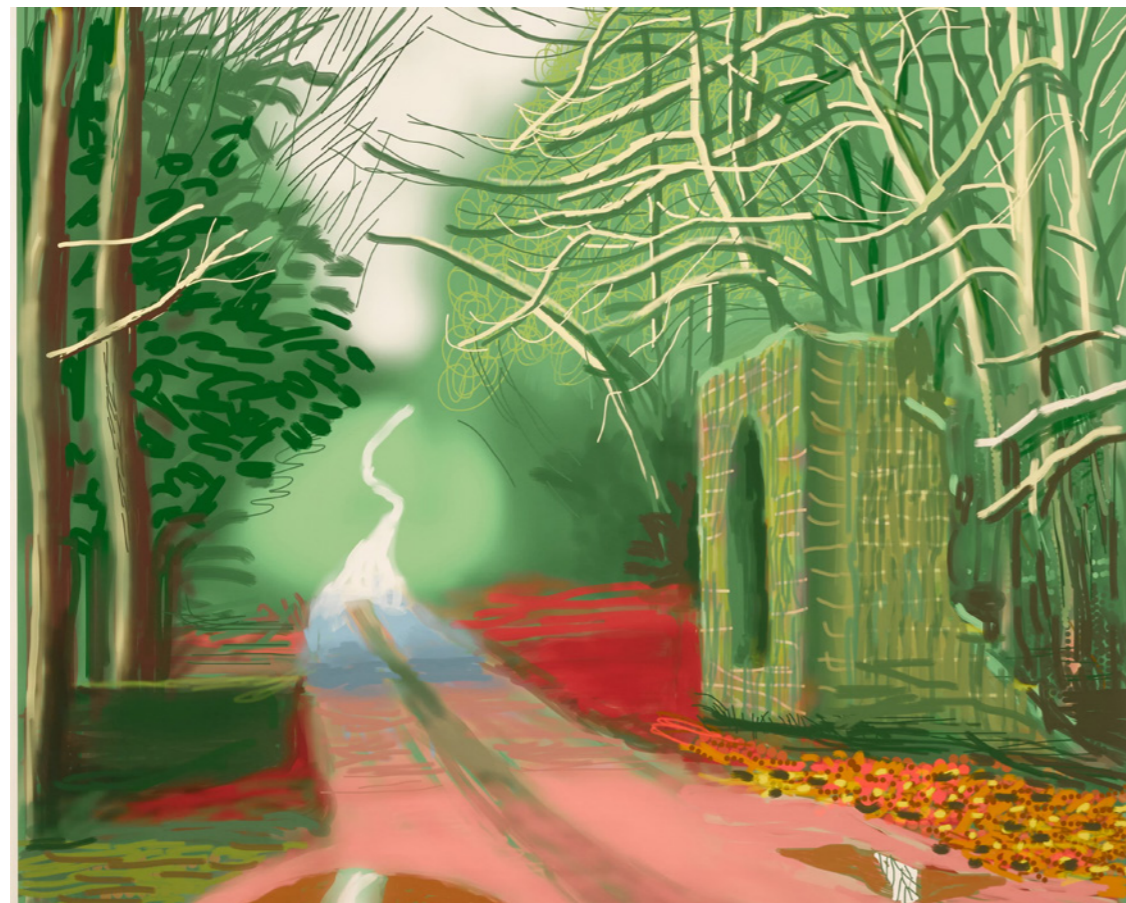
Le travail d'Elly Oldman s'inscrit dans le courant de l'art numérique. C'est ainsi que l'on nomme cette forme d'expression artistique qui use des nouvelles technologies. Elle en fait l'usage durant tout son processus de création.

À la place d'un crayon et d'une feuille, elle dessine au stylet sur une tablette graphique en utilisant une application : CLIP STUDIO PAINT.

Grande figure de la peinture contemporaine, David Hockney utilise depuis 2010 une tablette numérique pour peindre et dessiner.



Le logiciel CLIP STUDIO PAINT sur tablette



David Hockney, **The Arrival of Spring in Woldgate, East Yorkshire**, 2011

Pour l'aider dans son travail d'illustration, elle consulte régulièrement la bibliothèque numérique de la BNF, GALLICA, sur laquelle elle dénicher des revues et des affiches publicitaires, qui l'inspirent pour ses personnages ou ses d'objets.

Beaucoup d'artistes créent en regardant des images sur un écran, on peut dire alors qu'ils dessinent d'après photo. Au contraire, dès lors que l'on dessine ce que l'on voit devant soi, on dit que l'on dessine d'après nature.

Enfin Elly Oldman introduit souvent dans ses dessins une dimension ludique et interactive grâce à la réalité augmentée. Cette technologie permet la superposition de la réalité et d'éléments numériques (sons, images, vidéos, etc.). Une œuvre avec laquelle interagir modifie notre expérience habituelle de spectateur. Elle nous invite à devenir acteur de la situation.

En 2017, la compagnie Adrien M & Claire B imagine une installation dans laquelle des animations apparaissent sur des objets inanimés.

En intégrant un cherche et trouve et des éléments de lecture dans son expositon, Elly Oldman rappelle aussi que l'interactivité ne se joue pas uniquement via le numérique.



Compagnie Adrien M & Claire B, **Mirages & miracles**, 2017

Lexique

Wimmelbilder : Un terme allemand que l'on pourrait traduire par : livre d'images d'objets cachés ou livre d'images grouillantes.

Scène de genre : Une représentation d'une scène à caractère anecdotique ou familial.

Absurde : Contraire à la raison, au bon sens, à la logique.

Farfelu : Se dit de quelque chose qui est fou, bizarre et extragavant.

Anthropomorphique : Attribution à des objets ou des animaux des caractéristiques physiques ou morales humaines.

Aplat : Surface de couleur uniforme.

Éco-anxiété : Anxiété provoquée par les menaces environnementales qui pèsent sur notre planète.

Microplastique : Petites particules de matière plastique dispersées dans l'environnement, issues de la dégradation du plastique.

Références



Martin Handford (1956-) est un auteur et illustrateur britannique, pour enfants.



Pieter Brueghel l'Ancien (1525-1569) est un peintre et graveur flamand.



Luigi Serafini (1949-) est un artiste et architecte italien.



Glen Baxter (1944-2026) est un dessinateur britannique.



Georges Rémi dit **Hergé** (1907-1983), est un auteur de bande dessinée belge.



David Hockney (1937-) est un peintre britannique.



Suzanne Husky (1975-) est une artiste plasticienne française.



Esteban Richard (1990-) est un artiste plasticien français.



Claire Bardainne (1978-) est une artiste, graphiste et scénographe française.

Adrien Mondot (1979-) est un artiste multidisciplinaire français.

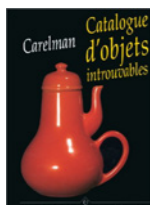
Bibliographie



● Disponible dans le réseau des médiathèques AVELIA



- **L'imagier des saisons : cherche et trouve**, Rotraut Susanne Berner, Éd. La Joie de Lire, 2025



- **Catalogue d'objets introuvables**, Jacques Carelman, Éd. Le Cherche Midi, 2006



- **Le plastique**, Emmanuelle Figueras, Nikol, Éd. Milan, 2020

Atelier artistique



«Plastimonstres»

Description de l'atelier :

Transformons nos déchets plastiques en plastimonstres ! On invente, on dessine sur une feuille à stickers des éléments décoratifs drôles, monstrueux et déjantés. Puis on les combine sur nos objets en plastique. Une drôle de façon de recycler ses anciens objets ou ses déchets plastiques.



Détail de l'atelier :

1-Sur une feuille de stickers dessine au crayon quatre attributs :

- des yeux
- une bouche
- des bras
- des jambes

Pour les yeux et la bouche, imagine quelle expression lui donner (joyeux, mécontent, fatigué etc.). Ton monstre n'est pas obligé de faire peur, il peut représenter d'autres émotions.

2-Ajoute de la couleur à tes attributs et repasse les contours de chaque éléments au feutre noir.

3-Une fois terminé on place la feuille dans la ScanNcut pour découper les éléments dessinés.

4- Pendant le découpage, imagine une «carte monstre», et invente lui une identité complète !

5-De retour à la maison, amuse toi à coller tes stickers sur un viel objet que tu n'utilise plus ou un déchet en plastique (pot de yaourt, bouteille, flacon de shampooing).



Objectif de l'atelier :

- Travailler l'imagination
- Reconnaître et attribuer des émotions
- Travailler le dessin
- Travailler l'écriture

Matériel :

- Feuilles autocollantes
- Crayon de couleurs
- Feutres
- ScanNcut

Informations pratiques

Accès

L'aparté, lieu d'art contemporain
Lac de Trémelin – 35750 Iffendic

Dates

Du 29 mai au 23 août 2026

Exposition intérieure / extérieure

Contact

Sophie Marrey (responsable)
Kevin Hoarau (médiation)
aparte@montfortcommunaute.bzh

Tél : 02 99 09 77 29
07 57 76 11 87

Nous suivre

laparte-lac.com  